

3-Raumwohnung

Objekt/Region

Uchtspringe

Wohnen, wo die Uchte entspringt. Uchtspringe ist ein idyllisch ländlich gelegener Ortsteil der Hansestadt Stendal, welche von Uchtspringe in nur 20 Minuten mit dem Pkw zu erreichen ist. Ein Bahnhof ermöglicht Reisen oder Pendeln mit direkter Abfahrt aus dem Wohnort. Einer der größten Arbeitgeber der Region ist hier ansässig - die Salus GmbH. Einkäufe des täglichen Bedarfs können im Ort erledigt werden, ein Kinderspielplatz als Treffpunkt für Groß und Klein ist vorhanden und direkt vor der Haustür kann man die Natur im Landschaftsschutzgebiet „Uchte-Tangerquellen und Waldgebiete“ genießen.

Objektnr.	4003/4/3
Baujahr	1990
Energieverbrauch	80.40 kWh

Etage/Lage	EG links
Wohnfläche	84,30 m ²
Zimmer	3
Heizungsart	Fernwärme ohne Warmwasseraufbereitung

Grundmiete	472,08 EUR
BK Vorausz.	143,31 EUR
HK Vorausz.	181,24 EUR
Gesamtmiete	796,63 EUR
Kaution	950,00 EUR

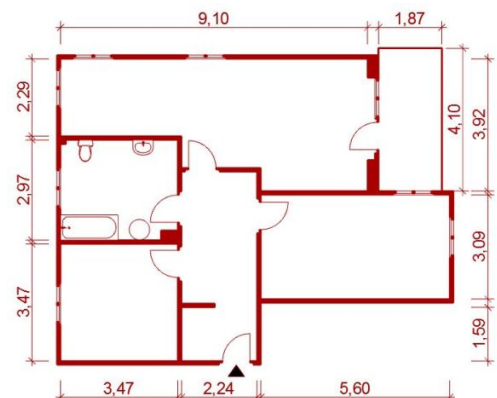
Ausstattung	Wannenbad, Gemeinschaftsantenne
-------------	---------------------------------

OSTER AKTION

Bis zum 31.03.2026
Mietvertrag
unterschreiben
und 6 Wochen
Kaltmiete sparen!*



*Bedingungen: Der Interessant hat noch kein bestehendes Mietverhältnis mit der SWG. Es muss ein gültiger Mietvertrag zustande gekommen sein. Interessenten die Transaktionskosten sparen, können dieses Angebot nicht in Anspruch nehmen. Die Aktion bezieht sich nur auf die angebotene Wohnung.



Hinweis: Es handelt sich hierbei um ein unverbindliches Angebot. Alle Angaben ohne Gewähr.