

3-Raumwohnung

Objekt/Region **Stadtsee 3**

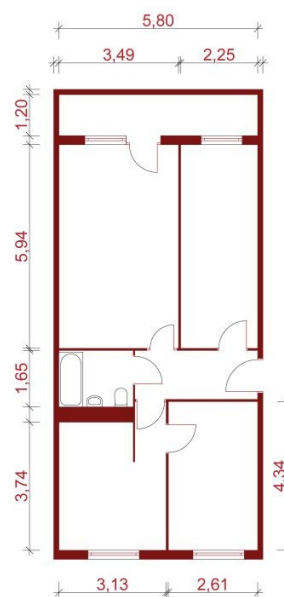
Das Wohngebiet Stendal Stadtsee ist geprägt durch seinen namensgebenden See. Dieser lädt zum Spazieren, Joggen oder zum Besuch des daran gelegenen Tiergartens ein. Im Wohngebiet gibt es mehrere Supermärkte, Schulen, Kindertagesstätten, Sportstätten und medizinische Einrichtungen. Öffentliche Nahverkehrsmittel verbinden das Gebiet mit der Altstadt und dem Bahnhof. Die Mietpreise sind im Vergleich zu anderen Stadtteilen hier günstig.

Objektnr. 2032/2/23
Baujahr 1984
Energieverbrauch 143.10 kWh

Etage/Lage 5.OG links
Wohnfläche 70,29 m²
Zimmer 3

Grundmiete 386,60 EUR
BK Vorausz. 133,55 EUR
HK Vorausz. 140,58 EUR
Gesamtmiete 660,73 EUR
Kaution 780,00 EUR

Ausstattung Balkon, Wannenbad, Internet-Zugang, Kabelfernsehen verfügbar



Hinweis: Es handelt sich hierbei um ein unverbindliches Angebot. Alle Angaben ohne Gewähr.