

3-Raumwohnung

Objekt/Region Uchtspringe

Wohnen, wo die Uchte entspringt. Uchtspringe ist ein idyllisch ländlich gelegener Ortsteil der Hansestadt Stendal, welche von Uchtspringe in nur 20 Minuten mit dem Pkw zu erreichen ist. Ein Bahnhof ermöglicht Reisen oder Pendeln mit direkter Abfahrt aus dem Wohnort. Einer der größten Arbeitgeber der Region ist hier ansässig - die Salus GmbH. Einkäufe des täglichen Bedarfs können im Ort erledigt werden, ein Kinderspielplatz als Treffpunkt für Groß und Klein ist vorhanden und direkt vor der Haustür kann man die Natur im Landschaftsschutzgebiet „Uchte-Tangerquellen und Waldgebiete“ genießen.

Objektnr. 4003/2/9
Baujahr 1990
Energieverbrauch 82.50 kWh

Etage/Lage 2.OG links

Wohnfläche 77,15 m²

Zimmer 3

Heizungsart Fernwärme ohne Warmwasseraufbereitung

Grundmiete 385,75 EUR

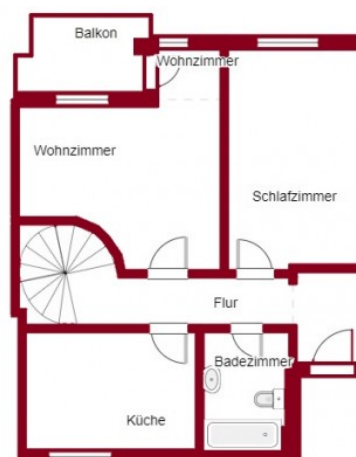
BK Vorausz. 131,16 EUR

HK Vorausz. 154,30 EUR

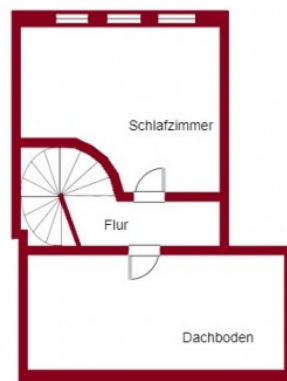
Gesamtmiete 671,21 EUR

Kaution 780,00 EUR

Ausstattung Wannenbad, Gemeinschaftsantenne



2. OG



3. OG

Hinweis: Es handelt sich hierbei um ein unverbindliches Angebot. Alle Angaben ohne Gewähr.