

### 3-Raumwohnung

Objekt/Region

Stadtsee 3

Das Wohngebiet Stendal Stadtsee ist geprägt durch seinen namensgebenden See. Dieser lädt zum Spazieren, Joggen oder zum Besuch des daran gelegenen Tiergartens ein. Im Wohngebiet gibt es mehrere Supermärkte, Schulen, Kindertagesstätten, Sportstätten und medizinische Einrichtungen. Öffentliche Nahverkehrsmittel verbinden das Gebiet mit der Altstadt und dem Bahnhof. Die Mietpreise sind im Vergleich zu anderen Stadtteilen hier günstig.



Objektnr. 2078/1/146  
Baujahr 1979  
Energieverbrauch 141.70 kWh

Etage/Lage 2.OG rechts

Wohnfläche **70,39 m<sup>2</sup>**

Zimmer **3**

Grundmiete 598,32 EUR

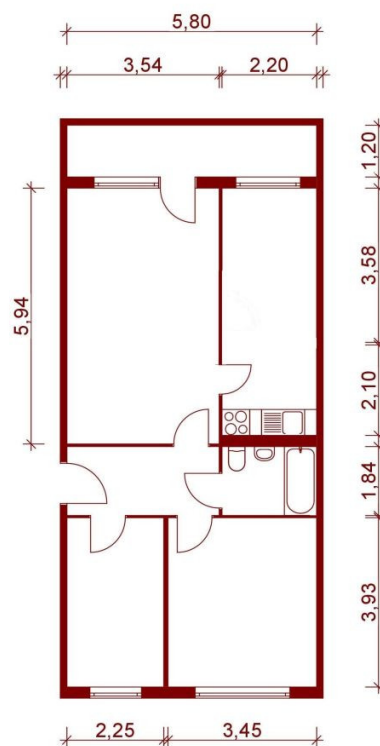
BK Vorausz. 156,97 EUR

HK Vorausz. 149,93 EUR

**Gesamtmiete 905,22 EUR**

Kaution 1.200,00 EUR

Ausstattung Balkon, Wannenbad, Internet-Zugang, Kabelfernsehen verfügbar



*Hinweis: Es handelt sich hierbei um ein unverbindliches Angebot. Alle Angaben ohne Gewähr.*