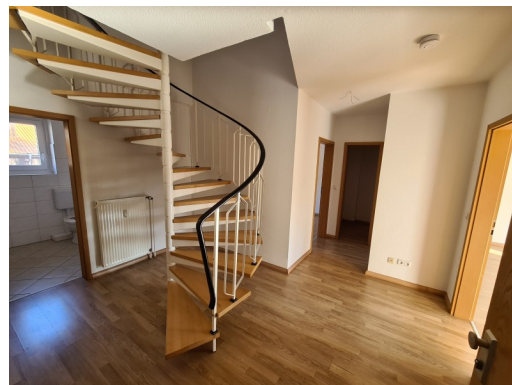


3-Raumwohnung

Objekt/Region

Uchtspringe

Wohnen, wo die Uchte entspringt. Uchtspringe ist ein idyllisch ländlich gelegener Ortsteil der Hansestadt Stendal, welche von Uchtspringe in nur 20 Minuten mit dem Pkw zu erreichen ist. Ein Bahnhof ermöglicht Reisen oder Pendeln mit direkter Abfahrt aus dem Wohnort. Einer der größten Arbeitgeber der Region ist hier ansässig - die Salus GmbH. Einkäufe des täglichen Bedarfs können im Ort erledigt werden, ein Kinderspielplatz als Treffpunkt für Groß und Klein ist vorhanden und direkt vor der Haustür kann man die Natur im Landschaftsschutzgebiet „Uchte-Tangerquellen und Waldgebiete“ genießen.

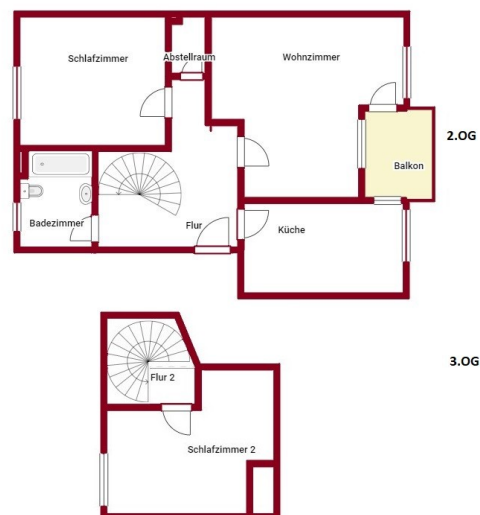


Objektnr.	4002/4/5
Baujahr	1990
Energieverbrauch	87.20 kWh

Etage/Lage	2.OG links
Wohnfläche	83,94 m²
Zimmer	3
Heizungsart	Fernwärme ohne Warmwasseraufbereitung

Grundmiete	503,64 EUR
BK Vorausz.	142,70 EUR
HK Vorausz.	167,88 EUR
Gesamtmiete	814,22 EUR
Kaution	930,00 EUR

Ausstattung	Wannenbad
-------------	-----------



Hinweis: Es handelt sich hierbei um ein unverbindliches Angebot. Alle Angaben ohne Gewähr.