

4-Raumwohnung



Objekt/Region

Stadtsee 1

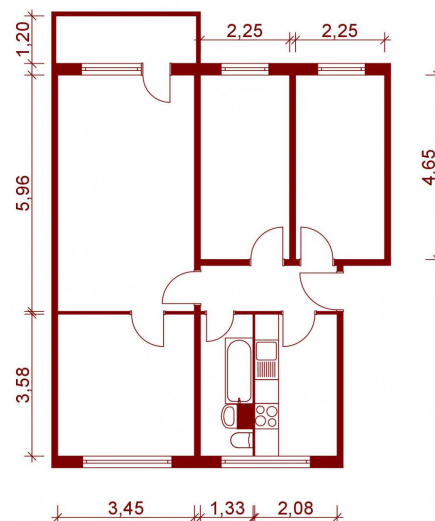
Wie der Name bereits sagt, befindet sich ihr baldiges Heim in unmittelbarer Nähe des Stadtsees. Ziehen Sie in die Nähe einer Idylle zum Spazieren, Joggen und Entspannen. Nach umfassenden Sanierungen in den letzten Jahren sind viele der modernen Wohnungen auch barrierearm erreichbar. Die Supermärkte, Schulen, Kindertagesstätten, Sportstätten, medizinische Einrichtungen und der Tiergarten ermöglichen eine hohe Lebensqualität. Auch die historische Altstadt ist nur wenige Gehminuten von Ihrer Wohnung entfernt.

Objektnr.	2008/14/107
Baujahr	1977
Energieverbrauch	98.20 kWh

Etage/Lage	3.OG links
Wohnfläche	71,44 m²
Zimmer	4

Grundmiete	452,92 EUR
BK Vorausz.	142,88 EUR
HK Vorausz.	142,88 EUR
Gesamtmiete	738,68 EUR
Kaution	910,00 EUR

Ausstattung	Aufzug, Balkon, Wannenbad, Internet-Zugang, Kabelfernsehen verfügbar
-------------	--



Hinweis: Es handelt sich hierbei um ein unverbindliches Angebot. Alle Angaben ohne Gewähr.