

3-Raumwohnung

Objekt/Region **Stendal Röxe**

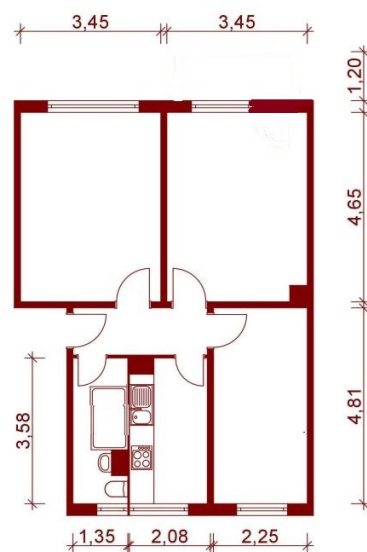
Durch die Nähe zum ICE-Bahnhof können Sie in kurzer Zeit in der Hauptstadt, Wolfsburg oder überall sonst sein. Auch die gute Anbindung zur Bundesstraße 189 ist nicht nur für Pendler attraktiv. Einkaufsmöglichkeiten, Bäcker und Blumenladen, sogar einen Sportplatz finden Sie in der nahen Umgebung. Durch den Röxer Tunnel sind Sie in kurzer Zeit in der Stendaler Bahnhofsvorstadt und daran anschließend in der Altstadt von Stendal.

Objektnr. 1381/2/5
Baujahr 1967
Energieverbrauch 87.10 kWh

Etage/Lage EG links
Wohnfläche 55,85 m²
Zimmer 3

Grundmiete 502,65 EUR
BK Vorausz. 111,70 EUR
HK Vorausz. 94,95 EUR
Gesamtmiete 709,30 EUR
Kaution 1.010,00 EUR

Ausstattung **Wannenbad, Gemeinschaftsantenne, Internet-Zugang, Kabelfernsehen verfügbar**



Hinweis: Es handelt sich hierbei um ein unverbindliches Angebot. Alle Angaben ohne Gewähr.