

2-Raumwohnung

Objekt/Region

Stendal Nord

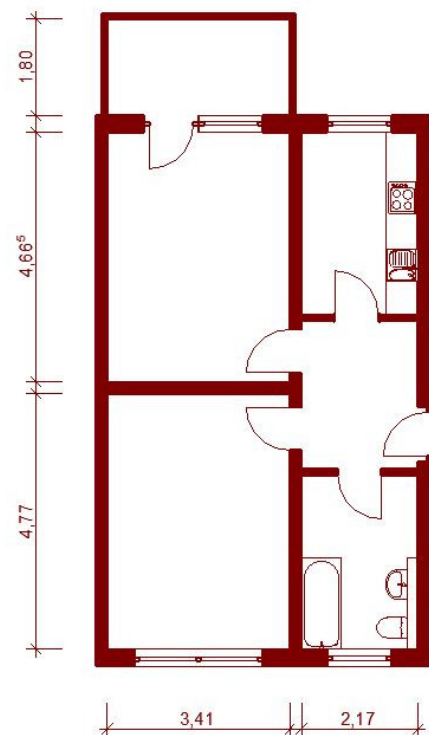
Mit der Fachhochschule und dem Johanniter Krankenhaus hat sich Stendal Nord in den letzten Jahren zu einem begehrten Wohnquartier entwickelt. Nicht nur Supermärkte, eine Schule und Kindereinrichtungen sind hier angesiedelt. Für die Hochschule ist auch ein eigener Bahnhofsteppunkt entstanden. Die Wohngebäude aus den 50er Jahren des vergangenen Jahrhunderts wurden umfangreich saniert. 2017 wurde das Studentenwohnheim neu errichtet. Derzeit werden zahlreiche Wohnungen der SWG im Gebiet mit modernen Grundrisslösungen umgestaltet.

Objektnr.	1384/4/40
Baujahr	1964
Energieverbrauch	75.7 kWh

Etage/Lage	1.OG links
Wohnfläche	54,68 m²
Zimmer	2

Grundmiete	355,42 EUR
BK Vorausz.	87,49 EUR
HK Vorausz.	92,96 EUR
Gesamtmieta	535,87 EUR
Kaution	720,00 EUR

Ausstattung	Balkon, Wannenbad, Internet-Zugang, Kabelfernsehen verfügbar
-------------	--



Hinweis: Es handelt sich hierbei um ein unverbindliches Angebot. Alle Angaben ohne Gewähr.