

### 3-Raumwohnung

#### Objekt/Region

Stadtsee 3

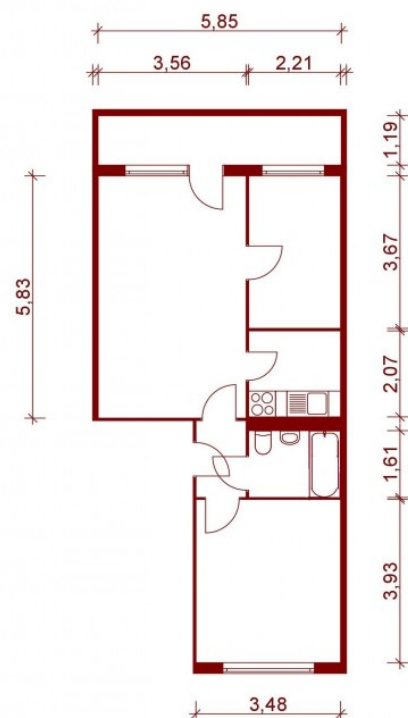
*Das Wohngebiet Stendal Stadtsee ist geprägt durch seinen namensgebenden See. Dieser lädt zum Spazieren, Joggen oder zum Besuch des daran gelegenen Tiergartens ein. Im Wohngebiet gibt es mehrere Supermärkte, Schulen, Kindertagesstätten, Sportstätten und medizinische Einrichtungen. Öffentliche Nahverkehrsmittel verbinden das Gebiet mit der Altstadt und dem Bahnhof. Die Mietpreise sind im Vergleich zu anderen Stadtteilen hier günstig.*

Objektnr.	2047/4/38
Baujahr	1987
Energieverbrauch	115.20 kWh

Etage/Lage	4.OG rechts
<b>Wohnfläche</b>	<b>56,44 m²</b>
<b>Zimmer</b>	<b>3</b>

Grundmiete	286,12 EUR
BK Vorausz.	112,88 EUR
HK Vorausz.	112,88 EUR
<b>Gesamtmieta</b>	<b>511,88 EUR</b>
Kaution	580,00 EUR

Ausstattung	Balkon, Wannenbad, Internet-Zugang, Kabelfernsehen verfügbar
-------------	--



*Hinweis: Es handelt sich hierbei um ein unverbindliches Angebot. Alle Angaben ohne Gewähr.*