

### 3-Raumwohnung

#### Objekt/Region

Stadtsee 1

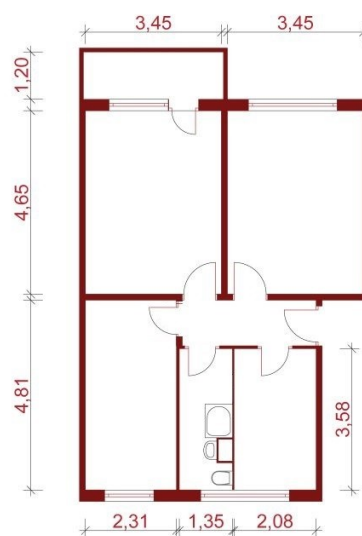
Wie der Name bereits sagt, befindet sich ihr baldiges Heim in unmittelbarer Nähe des Stadtsees. Ziehen Sie in die Nähe einer Idylle zum Spazieren, Joggen und Entspannen. Nach umfassenden Sanierungen in den letzten Jahren sind viele der modernen Wohnungen auch barrierearm erreichbar. Die Supermärkte, Schulen, Kindertagesstätten, Sportstätten, medizinische Einrichtungen und der Tiergarten ermöglichen eine hohe Lebensqualität. Auch die historische Altstadt ist nur wenige Gehminuten von Ihrer Wohnung entfernt.

Objektnr.	2048/5/101
Baujahr	1977
Energieverbrauch	86.6 kWh

Etage/Lage	EG links
<b>Wohnfläche</b>	<b>59,49 m²</b>
<b>Zimmer</b>	<b>3</b>

Grundmiete	356,94 EUR
BK Vorausz.	118,98 EUR
HK Vorausz.	118,98 EUR
<b>Gesamtmieta</b>	<b>594,90 EUR</b>
Kaution	720,00 EUR

Ausstattung	Balkon, Duschbad, Internet-Zugang, Kabelfernsehen verfügbar
-------------	---



*Hinweis: Es handelt sich hierbei um ein unverbindliches Angebot. Alle Angaben ohne Gewähr.*