

2-Raumwohnung

Objekt/Region

Bahnhofsvorstadt

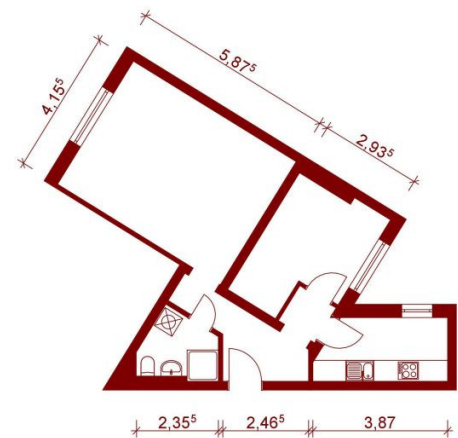
Inmitten von Gebäuden aus der Gründerzeit und den 20er Jahren des vergangenen Jahrhunderts leben und durch die Nähe zum ICE-Bahnhof in kurzer Zeit in der Hauptstadt, Wolfsburg oder überall sonst sein. Diese Möglichkeit bietet die Stendaler Bahnhofsvorstadt in einzigartiger Weise, was sie nicht nur für Pendler höchst attraktiv macht. Die Zahl an Restaurants und Einkaufsmöglichkeiten ebenso wie die Nähe zur Altstadt machen die perfekte Nachbarschaft komplett.

Objektnr.	1403/5/55
Baujahr	1926
Energieverbrauch	122.00 kWh

Etage/Lage	2.OG links
Wohnfläche	50,86 m²
Zimmer	2

Grundmiete	356,02 EUR
BK Vorausz.	71,20 EUR
HK Vorausz.	86,46 EUR
Gesamtmieta	513,68 EUR
Kaution	720,00 EUR

Ausstattung	Duschbad, Internet-Zugang, Kabelfernsehen verfügbar
-------------	--



Hinweis: Es handelt sich hierbei um ein unverbindliches Angebot. Alle Angaben ohne Gewähr.