

## 2-Raumwohnung

Objekt/Region

Stadtsee 3

Das Wohngebiet Stendal Stadtsee ist geprägt durch seinen namensgebenden See. Dieser lädt zum Spazieren, Joggen oder zum Besuch des daran gelegenen Tiergartens ein. Im Wohngebiet gibt es mehrere Supermärkte, Schulen, Kindertagesstätten, Sportstätten und medizinische Einrichtungen. Öffentliche Nahverkehrsmittel verbinden das Gebiet mit der Altstadt und dem Bahnhof. Die Mietpreise sind im Vergleich zu anderen Stadtteilen hier günstig.

Objektnr. 2076/5/46  
Baujahr 1979  
Energieverbrauch 130.40 kWh

Etage/Lage 2.OG rechts

**Wohnfläche 56,54 m<sup>2</sup>**

**Zimmer 2**

Grundmiete 395,78 EUR

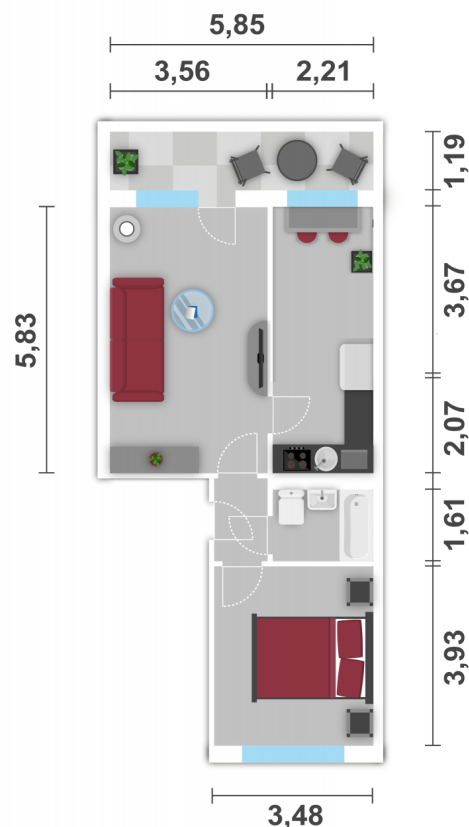
BK Vorausz. 79,16 EUR

HK Vorausz. 113,08 EUR

**Gesamtmiete 588,02 EUR**

Kaution 800,00 EUR

Ausstattung Balkon, Wannenbad, Internet-Zugang, Kabelfernsehen verfügbar



*Hinweis: Es handelt sich hierbei um ein unverbindliches Angebot. Alle Angaben ohne Gewähr.*