

4-Raumwohnung

Objekt/Region

Stadtsee 3

Das Wohngebiet Stendal Stadtsee ist geprägt durch seinen namensgebenden See. Dieser lädt zum Spazieren, Joggen oder zum Besuch des daran gelegenen Tiergartens ein. Im Wohngebiet gibt es mehrere Supermärkte, Schulen, Kindertagesstätten, Sportstätten und medizinische Einrichtungen. Öffentliche Nahverkehrsmittel verbinden das Gebiet mit der Altstadt und dem Bahnhof. Die Mietpreise sind im Vergleich zu anderen Stadtteilen hier günstig.



Objektnr. 2024/6/102
Baujahr 1987
Energieverbrauch 124.40 kWh

Etage/Lage 5.OG links

Wohnfläche 83,32 m²

Zimmer 4

Grundmiete 541,58 EUR

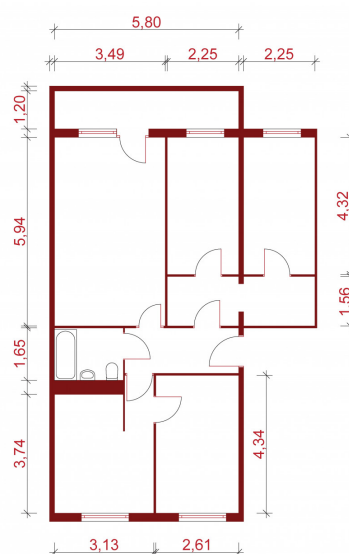
BK Vorausz. 166,64 EUR

HK Vorausz. 166,64 EUR

Gesamtmiete 874,86 EUR

Kaution 1.090,00 EUR

Ausstattung Balkon, Wannenbad, Internet-Zugang, Kabelfernsehen verfügbar



Hinweis: Es handelt sich hierbei um ein unverbindliches Angebot. Alle Angaben ohne Gewähr.