

3-Raumwohnung

Objekt/Region

Stadtsee 1

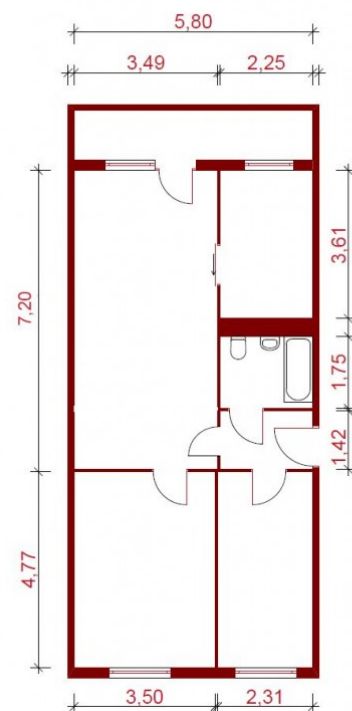
Wie der Name bereits sagt, befindet sich ihr baldiges Heim in unmittelbarer Nähe des Stadtsees. Ziehen Sie in die Nähe einer Idylle zum Spazieren, Joggen und Entspannen. Nach umfassenden Sanierungen in den letzten Jahren sind viele der modernen Wohnungen auch barrierearm erreichbar. Die Supermärkte, Schulen, Kindertagesstätten, Sportstätten, medizinische Einrichtungen und der Tiergarten ermöglichen eine hohe Lebensqualität. Auch die historische Altstadt ist nur wenige Gehminuten von Ihrer Wohnung entfernt.

Objektnr.	2002/1/7
Baujahr	1982
Energieverbrauch	120.3 kWh

Etage/Lage	6.OG links
Wohnfläche	70,52 m²
Zimmer	3

Grundmiete	422,90 EUR
BK Vorausz.	162,20 EUR
HK Vorausz.	141,04 EUR
Gesamtmieta	726,14 EUR
Kaution	850,00 EUR

Ausstattung	Aufzug, Balkon, Duschbad, Internet-Zugang, Kabelfernsehen verfügbar
-------------	---



Hinweis: Es handelt sich hierbei um ein unverbindliches Angebot. Alle Angaben ohne Gewähr.