

## Exposé

### 2 - Raumwohnung

**Adam-Ileborgh-Str. 23**  
**39576 Stendal**

#### Eckdaten

Objekt/Region Stadtsee I

(Wie der Name bereits sagt, befindet sich ihr baldiges Heim in unmittelbarer Nähe des Stadtsees. Ziehen Sie in die Nähe einer Idylle zum Spazieren, Joggen und Entspannen. Nach umfassenden Sanierungen in den letzten Jahren sind viele der modernen Wohnungen auch barrierearm erreichbar. Die Supermärkte, Schulen, Kindertagesstätten, Sportstätten, medizinische Einrichtungen und der Tiergarten ermöglichen eine hohe Lebensqualität. Auch die historische Altstadt ist nur wenige Gehminuten von Ihrer Wohnung entfernt.)



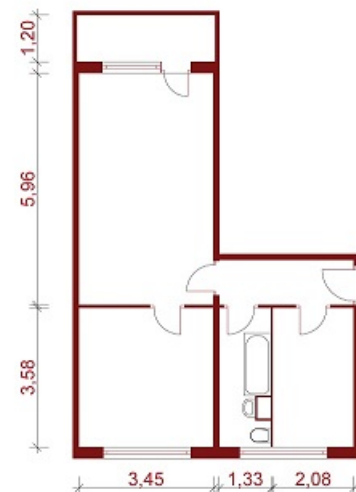
Objekt-Nr.	2056 / 3 / 102
Baujahr	1973
Energieverbrauch	95,60 kWh
Etage/Lage	2. Obergeschoss, L
Wohnfläche	50,69 qm
Zimmer	2
Heizungsart	Fernwärme mit Warmwasseraufbereitung



Grundmiete	258,52 EUR
BK Vorauszahlungen	60,83 EUR
HK Vorauszahlungen	60,83 EUR

Gesamtmiete	380,18 EUR
Ausstattung	Balkon, Wannenbad

Internet/TV Im Mietpreis enthalten: Brillantes Fernsehen mit mehr als 100 Sendern davon 30 in HD und Internetanschluß mit 3 Mbit/s und WLAN (bis zu 400 Mbit/s möglich).



Hinweis: Es handelt sich hierbei um ein unverbindliches Angebot.  
Alle Angaben ohne Gewähr